

# marina4x4

a c c e s s o i r e s

# ISUZU <sup>N60</sup> D-MAX 2020+

[www.marina4x4.com](http://www.marina4x4.com)



**CATALOGUE ACCESSOIRES 2022**

**- SOLUTIONS PICK-UP -**

## SOMMAIRE CATALOGUE :

TONNEAU COVER ALUMINIUM UPSTONE .....	<b>NOUVEAU !</b>	P.4.5.6.7.8.9
ACCESSOIRES COMPATIBLES UPSTONE .....		P.10.11
PROTECTION AVANT INOX .....		P.12
PROTECTION AVANT INOX THERMOLAQUÉE NOIRE .....		P.13
ROLL BAR INOX .....		P.14
ROLL BAR THERMOLAQUÉ NOIR .....		P.15
MARCHEPIEDS INOX .....		P.16
MARCHEPIEDS THERMOLAQUÉS NOIRS .....		P.17
BÂCHE SOUPLE .....		P.18
ROLL TOP COVER MOUNTAIN TOP .....		P.19.20.21
HARD TOP S LINE V2 .....	<b>NOUVEAU !</b>	P.22
HARD TOP S LINE V2 SV & SP .....		P.23
HARD TOP X-LINE .....		P.24
HARD TOP UTILITAIRE .....		P.25.26
BEDSLIDE .....		P.27
BEDLINER - BEDMAT .....		P.28
BOÎTE A OUTILS .....		P.29
ATTELAGE .....		P.30
PROTECTIONS SOUS VÉHICULE .....		P.31
ÉLARGISSEURS D'AILES .....		P.32
AMORTISSEUR DE PORTE ARRIÈRE - JOINT ÉTANCHÉITÉ .....		P.33
SOLUTIONS DE TREUILLAGE - BARRES DE TOIT .....		P.34
SOLUTIONS ÉCLAIRAGE .....		P.35



+33 (0)92.910.910



info@marina4x4.com



www.marina4x4.com



Suivez-nous : Marina 4x4





# MOUNTAIN TOP<sup>®</sup>

## WORLD PREMIERE

### OF EVOm

NOUVEAU !



+ d'infos P.20

## ROLL TOP COVER MOUNTAIN TOP (EVO)



### Principaux points d'**EVO**lution

- Installation plus rapide
- Nouveau système de drainage de l'eau (optimise l'étanchéité même lors de forte pluie)
- Plus de serrure extérieure pour optimiser le style et la sécurité.



## TONNEAU COVER ALUMINIUM

Aluminium :

Crew Cab : EVOS1000S

Space Cab : EVOS1050S



## TONNEAU COVER THERMOLAQUÉ NOIR

Tonneau Cover Thermolaqué Noir :

Crew Cab : EVOS1000SB

Space Cab : EVOS1050SB



**MONTAGE  
SANS PERÇAGE**

- Montage sans perçage
- Étanche
- Charge 100 kg sur le cover
- 80 kg sur barres transversales
- Démontage rapide et sans outils





# TONNEAU COVER ALUMINIUM

Tonneau Cover Aluminium :

Crew Cab : EVOS1000S

Space Cab : EVOS1050S



# TONNEAU COVER THERMOLAQUÉ NOIR

Tonneau Cover Thermolaqué Noir :

Crew Cab : EVOS1000SB

Space Cab : EVOS1050SB



**MONTAGE  
SANS PERÇAGE**

Roll Bar Thermolaqué Noir :

Double tube  $\varnothing$  76

Crew et Space Cab : EVRLB76AB-C

+ d'infos P.11



# TONNEAU COVER UPSTONE

**UpStoneEvolve**  
new generation aluminium tonneau covers



Voici la nouvelle version « EVOLVE » du tonneau aluminium Upstone, fabriqué dans nos ateliers à Antibes (France).

Les principales évolutions portent sur les aspects techniques et esthétiques.

- Loquets de fermeture pré-réglés facilitant l'installation.



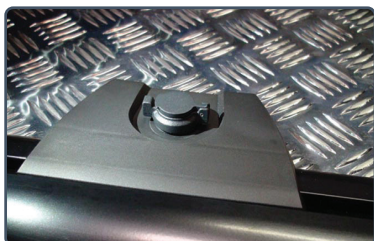
## TECHNIQUE

- Montage/démontage facile pour l'utilisateur final afin de charger les objets encombrants.
- Nouveau système de fixation sans perçage.



## ESTHETIQUE

- Tonneau cover aluminium couvrant l'intégralité de la benne : système exclusif sans plaque avant.
- Nouvelle serrure avec pad ABS intégré au profil Aluminium.
- Et toujours les nombreux accessoires : roll bar inox / barres transversales/ porte skis et vélos.
- Démontage facile et rapide sans outils.



## NOTRE AVIS

Avec sa nouvelle version Evolve, Upstone apporte les solutions qualitatives qu'exigent les professionnels tout en maintenant les fonctionnalités et le style que recherche l'utilisateur final.

**UpStoneEvolve**  
new generation aluminium tonneau covers



NOUVEAU !

# PEINTURE INTÉGRALE TONNEAU COVER ALUMINIUM





# TONNEAU COVER ALUMINIUM PEINTURE INTÉGRALE

**NOUVEAU !**



**MONTAGE  
SANS PERÇAGE**

## PLAQUE CENTRALE PEINTE

- Montage sans perçage
- Étanche
- Charge 100 kg sur le cover
- 80 kg sur barres transversales
- Démontage rapide et sans outils



	PLAQUE PEINTE		INTEGRALEMENT PEINT	
	Crew Cab	Space Cab	Crew Cab	Space Cab
<b>Non Peint</b>	EVOS1000P	EVOS1050P	EVOS1000P2	EVOS1050P2
<b>Mercury Silver 568</b>	EVOS1000P-568	EVOS1050P-568	EVOS1000P2-568	EVOS1050P2-568
<b>Valencia Orange 570</b>	EVOS1000P-570	EVOS1050P-570	EVOS1000P2-570	EVOS1050P2-570
<b>Sapphire Blue 565</b>	EVOS1000P-565	EVOS1050P-565	EVOS1000P2-565	EVOS1050P2-565
<b>Galena Gray 563</b>	EVOS1000P-563	EVOS1050P-563	EVOS1000P2-563	EVOS1050P2-563
<b>Onyx Black 569</b>	EVOS1000P-569	EVOS1050P-569	EVOS1000P2-569	EVOS1050P2-569
<b>Splash White 527</b>	EVOS1000P-527	EVOS1050P-527	EVOS1000P2-527	EVOS1050P2-527
<b>Obsidian Gray 554</b>	EVOS1000P-554	EVOS1050P-554	EVOS1000P2-554	EVOS1050P2-554
<b>Blanc 531</b>	EVOS1000P-531	EVOS1050P-531	EVOS1000P2-531	EVOS1050P2-531
<b>Red Spinel 564</b>	EVOS1000P-564	EVOS1050P-564	EVOS1000P2-564	EVOS1050P2-564



# UpStoneEvolve

new generation aluminium tonneau covers

## ESTHÉTIQUE

Fabriqués dans nos ateliers à Antibes (France), nous vous proposons aujourd'hui deux versions de Cover Aluminium peints : plaque centrale peinte ou peinture intégrale.

Tous les composants sont peints avant assemblage.

Le contrôle de chaque pièce effectué par nos équipes garantit une qualité de peinture haut de gamme.

## TECHNIQUE

- Étanche.
- Loquets de fermeture pré-réglés facilitant l'installation.
- Démontage rapide et sans outils pour l'utilisateur final.
- Montage sans perçage.
- Charge 100 kg sur le cover.
- Système de fixation sans perçage.



## ACCESSOIRES COMPATIBLES

- Roll bar :

Le système exclusif de charnière développé par Upstone permet au roll bar d'éviter la cabine lors de l'ouverture.

Patte de fixation supérieure et inférieure peinte à la couleur du véhicule

- Barres transversales :

(Charge 80 kg sur la paire)



# ACCESSOIRES UPSTONE JEU DE BARRES TRANSVERSALES OPTIONNELLES

Charge maximum 80 kg (40 kg par barre)

Thermolaqué noir

Ref : CROSSN1000



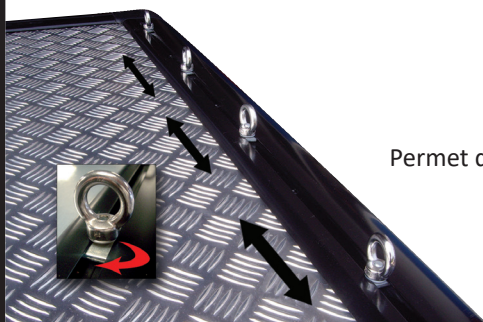
## PORTE VÉLO - SKIS - SURFS



ANNEAUX DE SANGLAGE INOX  
AC02 (6 pièces)

PORTE VELO	PORTE SKIS / SURF
1 vélo	4 paires de skis ou 2 surfs
Fermeture à clé	
940-010	Aluminium : 940-220

Permet d'ajuster les points d'attache au chargement en quelques secondes.





# ROLL BAR UPSTONE COMPATIBLE TONNEAU COVER OPTIONNEL

ROLL BAR INOX

Double tube  $\varnothing$  76

Crew et Space Cab : EVRLB76A-C



ROLL BAR THERMOLAQUE NOIR

Double tube  $\varnothing$  76

Crew et Space Cab : EVRLB76AB-C



ROLL BAR COMPATIBLE UPSTONE

UpStoneEvolve



# PROTECTION AVANT INOX



**HOMOLOGUÉES CE**

Livrées avec certificat d'homologation européen  
Norme 2005/66/CE



## SUPER BAR INOX

- Tube : Ø 76 mm
- Homologuée CE
- Livré avec certificat d'homologation européen
- Norme 2005/66/CE
- Compatible radars de stationnement

**Crew et Space Cab : ECSPB480**



## MEDIUM BAR INOX

- Tube : Ø 63 mm
- Homologuée CE
- Livré avec certificat d'homologation européen
- Norme 2005/66/CE
- Compatible radars de stationnement

**Crew et Space Cab : ECMED480**



## PROTECTION AVANT INOX

- Tube : Ø 76 mm

**Crew et Space Cab : SLF480**





# PROTECTION AVANT THERMOLAQUÉE NOIRE



## HOMOLOGUÉES CE

Livrées avec certificat d'homologation européen  
Norme 2005/66/CE

PROTECTION AVANT



### SUPER BAR THERMOLAQUÉ NOIR

- Tube : Ø 76 mm
- Homologuée CE
- Livré avec certificat d'homologation européen.
- Norme 2005/66/CE

- Compatible radars de stationnement

Crew et Space Cab : ECSPB480N



### MEDIUM BAR THERMOLAQUÉ NOIR

- Tube : Ø 63 mm
- Homologuée CE
- Livré avec certificat d'homologation européen
- Norme 2005/66/CE

- Compatible radars de stationnement

Crew et Space Cab : ECMED480N



### PROTECTION AVANT THERMOLAQUÉE NOIRE

- Tube : Ø 76 mm
- Compatible radars de stationnement

Crew et Space Cab : SLF480B



  
**MISUTONIDA**  
Italian style  
accessories **4x4**



# ROLL BAR INOX



ROLL BAR INOX  
 - Double tube  $\varnothing$  76 mm  
 - Découpe renforcée pour 3ème feu stop  
**Crew et Space Cab : RLD480**



ROLL BAR INOX  
 - Double tube  $\varnothing$  76 mm  
 - Plaques latérales  
 - Découpe renforcée pour 3ème feu stop  
**Crew et Space Cab : RLD480-P**



ROLL BAR INOX  
 - Double tube  $\varnothing$  76 mm  
**Crew et Space Cab : RLSS2480**



ROLL BAR INOX  
 - Double tube  $\varnothing$  76 mm  
 - Plaques latérales  
**Crew et Space Cab : RLSS2480-P**



# ROLL BAR THERMOLAQUÉ NOIR



## ROLL BAR THERMOLAQUÉ NOIR

- Double tube Ø 76 mm
- Découpe renforcée pour 3ème feu stop

Crew et Space Cab : RLD480N



## ROLL BAR THERMOLAQUÉ NOIR

- Double tube Ø 76 mm
- Plaques latérales
- Découpe renforcée pour 3ème feu stop

Crew et Space Cab : RLD480N-P



## ROLL BAR THERMOLAQUÉ NOIR

- Double tube Ø 76 mm

Crew et Space Cab : RLSS2480B



## ROLL BAR THERMOLAQUÉ NOIR

- Double tube Ø 76 mm
- Plaques latérales

Crew et Space Cab : RLSS2480B-P





# MARCHEPIEDS INOX

LIVRÉS AVEC KIT DE FIXATION  
ET NOTICE DE MONTAGE

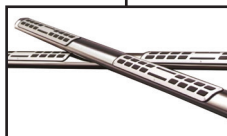


### MARCHEPIEDS INOX

- Plaque antidérapante
- Néoprène/Aluminium brossé
- Embouts Inox
- Écartement réglable

**Crew Cab : DSP480**

**Space Cab : DSP484**



### MARCHEPIEDS INOX

- Ø 76 mm
- Repose pieds ABS
- Montage sans perçage
- Plaque antidérapante

**Crew Cab : GP480**

**Space Cab : GP484**

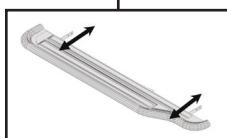


### MARCHEPIEDS INOX

- Ø 50 mm
- Écartement réglable
- Montage sans perçage

**Crew Cab : P480IX**

**Space Cab : P484IX**





# MARCHEPIEDS THERMOLAQUÉS NOIRS

LIVRÉS AVEC KIT DE FIXATION  
ET NOTICE DE MONTAGE



## MARCHEPIEDS THERMOLAQUÉS NOIRS

- Plaque antidérapante
- Néoprène/Aluminium brossé
- Embouts Inox
- Écartement réglable

**Crew Cab : DSP480N**

**Space Cab : DSP484N**



## MARCHEPIEDS THERMOLAQUÉS NOIRS

- Ø 76 mm
- Repose pieds ABS noir
- Montage sans perçage
- Plaque antidérapante

**Crew Cab : GP480B**

**Space Cab : GP484B**



## MARCHEPIEDS THERMOLAQUÉS NOIRS

- Ø 50 mm
- Écartement réglable
- Montage sans perçage

**Crew Cab : P480N**

**Space Cab : P484N**



# BÂCHE SOUPLUE



**MONTAGE  
SANS PERÇAGE**

- Installation facile et rapide
- Montage sans perçage (crochets)
- Compatible bedliner sans rebords
- PVC noir ultra résistant
- Deux traverses aluminium anti « poche d'eau »
- Ouverture et fermeture rapide par un système unique maintenant parfaitement la bâche en tension

Référence	Produit	Cabine	Couleur
SFTC1000	Bâche Souple	Crew Cab	Noir
SFTC1050	Bâche Souple	Space Cab	Noir
SFTR1000	Roll Bar	Crew / Space Cab	Chrome
SFTR1000B	Roll Bar	Crew / Space Cab	Noir

**Une bâche haut de gamme, un rapport qualité / prix incroyable !**









# ROLL TOP COVER MOUNTAIN TOP (EVO)

## Principaux points d'**EV**olution

- Installation plus rapide
- Nouveau système de drainage de l'eau (optimise l'étanchéité même lors de forte pluie)
- Plus de serrure extérieure pour optimiser le style et la sécurité.



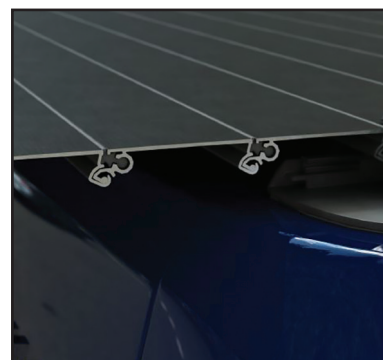
# ROLL TOP COVER MOUNTAIN TOP (EVO)

**NOUVEAU !**

Cette nouvelle version 2021 du rideau de benne Mountain top se veut plus épurée avec une finition unique en noir thermolaqué. Il réunit toutes les caractéristiques du Mountain top Classique (voir page 21). Le système de fermeture se situe sous le rideau à l'arrière gauche et droit de ce dernier.

La benne est complètement verrouillée et sécurisée une fois le haillon fermé à clés. Ainsi le système de fermeture est devenu invisible pour un style plus épuré.

La finition thermolaquée noire permet une plus grande résistance aux diverses rayures et éraflures dans le temps.



ROLL TOP COVER MOUNTAIN TOP

MOUNTAIN TOP

20

Référence	Technique	Produit	Année	Cabine	Couleur
<b>MTRE1000-B</b>	Electrique	Roll Top Cover	2020+	Crew Cab	Thermolaqué noir
<b>MTRE1050-B</b>	Electrique	Roll Top Cover	2020+	Space Cab	Thermolaqué noir
<b>MTR1000-B</b>	Manuel	Roll Top Cover	2020+	Crew Cab	Thermolaqué noir
<b>MTR1050-B</b>	Manuel	Roll Top Cover	2020+	Space Cab	Thermolaqué noir
<b>MTC1000-ROLL-B</b>		Roll Bar	2020+	Crew / Space Cab	Noir
<b>MTR1000-BAR-B</b>		Barres transversales	2020+	Crew / Space Cab	Noir



# ROLL TOP COVER MOUNTAIN TOP (CLASSIQUE)



**ROLL TOP COVER / RIDEAU DE BENNE :** Pratique et Esthétique, permet d'ouvrir et fermer rapidement la benne et charger des objets volumineux - Vitesse d'enroulage réglable (+ ou - rapide) - Le rideau peut s'arrêter et se verrouiller sur de multiples positions - Installation simple et sans perçage - Poignée avec serrure intégrée - Fermeture à clé - Permet, une fois ouvert, d'accéder à la benne depuis les 3 côtés – Fabriqué en Aluminium anodisé Résiste aux intempéries et à l'exposition UV –

#### ROLL BAR :

Diamètre 80 - Acier inoxydable - Thermolaqué noir

#### BARRES TRANSVERSALES :

Charge maxi : 75 kg - La paire



Référence	Technique	Produit	Année	Cabine	Couleur
<b>MTC1000-B</b>	Manuel	Roll Top Cover	2020+	Crew Cab	Anodisé noir
<b>MTC1050-B</b>	Manuel	Roll Top Cover	2020+	Space Cab	Anodisé noir
<b>MTC1000-BAR-B</b>		Barres transversales	2020+	Crew / Space Cab	Noir
<b>MTC1000-ROLL-B</b>		Roll Bar	2020+	Crew / Space Cab	Noir





HARD TOP S LINE V2

## HARD TOP S LINE V2 VITRE COULISSANTE OU SANS VITRE



**LE + : FERMETURE CENTRALISEE**

Permet l'ouverture du hayon avec clé d'origine du véhicule



HARD TOP S LINE V2



**MONTAGE  
SANS PERÇAGE**

### VITRE LATÉRALE COULISSANTE

		Crew Cabine	Space Cabine	Crew Cabine	Space Cabine
		AVEC VITRE		SANS VITRE	
		<b>Non Peint</b>	<input checked="" type="checkbox"/>	FK539	FK550
<b>Blanc 531</b>	<input type="checkbox"/>	FK540	FK551	FK540N	FK551N
<b>Mercury Silver 568</b>	<input type="checkbox"/>	FK541	FK552	FK541N	FK552N
<b>Valencia Orange 570</b>	<input type="checkbox"/>	FK542	FK553	FK542N	FK553N
<b>Sapphire Blue 565</b>	<input type="checkbox"/>	FK543	FK554	FK543N	FK554N
<b>Galena Gray 563</b>	<input type="checkbox"/>	FK544	FK555	FK544N	FK555N
<b>Onyx Black 569</b>	<input type="checkbox"/>	FK545	FK556	FK545N	FK556N
<b>Splash White 527</b>	<input type="checkbox"/>	FK546	FK557	FK546N	FK557N
<b>Obsidian Gray 554</b>	<input type="checkbox"/>	FK547	FK558	FK547N	FK558N
<b>Red Spinel 564</b>	<input type="checkbox"/>	FK548	FK559	FK548N	FK559N
<b>Peinture à la demande</b>		ZZPEINT-HT			

**SMARTTOP**  
Simply Better





## HARD TOP S LINE V2 SÉRIE SV & SP

### VITRE PAPILLON & PORTE PAPILLON

### DOUBLE OUVERTURE LATÉRALE

#### Equipements de Série :

- Montage sans perçage
- Capitonage intérieur vinyle
- Fermeture centralisée
- Vitre avant coulissante non teintée
- Vitre arrière dégivrante teintée
- Plafonnier intérieur à pile
- Spoiler intégré avec 3ème feu stop à leds
- Barres de toit longitudinales (charge 70 Kg)



**MONTAGE  
SANS PERÇAGE**

		HARD TOP SÉRIE SV ET SP			
		DOUBLE OUVERTURE LATÉRALE			
		Crew Cabine	Space Cabine	Crew Cabine	Space Cabine
		VITRE PAPILLON		PORTE PAPILLON	
<b>Non Peint</b>	<input checked="" type="checkbox"/>	SV539	SV550	SP539	SP550
<b>Blanc 531</b>	<input type="checkbox"/>	SV540	SV551	SP540	SP551
<b>Mercury Silver 568</b>	<input type="checkbox"/>	SV541	SV552	SP541	SP552
<b>Valencia Orange 570</b>	<input type="checkbox"/>	SV542	SV553	SP542	SP553
<b>Sapphire Blue 565</b>	<input type="checkbox"/>	SV543	SV554	SP543	SP554
<b>Galena Gray 563</b>	<input type="checkbox"/>	SV544	SV555	SP544	SP555
<b>Onyx Black 569</b>	<input type="checkbox"/>	SV545	SV556	SP545	SP556
<b>Splash White 527</b>	<input type="checkbox"/>	SV546	SV557	SP546	SP557
<b>Obsidian Gray 554</b>	<input type="checkbox"/>	SV547	SV558	SP547	SP558
<b>Red Spinel 564</b>	<input type="checkbox"/>	SV548	SV559	SP548	SP559
<b>Peinture à la demande</b>	<input type="checkbox"/>	ZZPEINT-HT			

HARD TOP S LINE V2 & SP

**SMARTTOP**  
Simply Better

23

# HARD TOP X-LINE

**EN COURS DE DÉVELOPPEMENT  
CONTACTEZ-NOUS**



**Equipements de Série :**

- Fabrication en polyester. - Double-vitres latérales coulissantes teintées - Capitonage intérieur velour tufting - Fermeture hayon vitre teintée avec serrure à clé - Possibilité de peinture à la demande
- Plafonnier intérieur à piles - 3ème feu stop.

**Options possibles :**

- Vitre avant coulissante
- Hayon arrière non vitré
- Barres de toit



**BARRES DE TOIT OPTIONNELLES**

- Crew Cab / 92 cm : FB15
- Space Cab / 120 cm : FB25



**MONTAGE  
SANS PERÇAGE**

		HARD TOP X-LINE FB			
		VITRE LATÉRALE COULISSANTE			
		Crew Cabine	Space Cabine	Crew Cabine	Space Cabine
		AVEC VITRE		SANS VITRE	
Non Peint		FB539	FB550	FB539N	FB550N
Mercury Silver 568		FB541	FB552	FB541N	FB552N
Valencia Orange 570		FB542	FB553	FB542N	FB553N
Sapphire Blue 565		FB543	FB554	FB543N	FB554N
Galena Gray 563		FB544	FB555	FB544N	FB555N
Onyx Black 569		FB545	FB556	FB545N	FB556N
Splash White 527		FB546	FB557	FB546N	FB557N
Obsidian Gray 554		FB547	FB558	FB547N	FB558N
Red Spinel 564		FB548	FB559	FB548N	FB559N
Peinture à la demande		ZZPEINT-HT			



# HARD TOP UTILITAIRE SANS OUVERTURE LATÉRALE OU PORTE PAPILLON



- Hard Top Utilitaire en polyester
- Hauteur de toit +5 cm
- Hayon teinté avec fermeture à clé
- Capitonnage intérieur velours Tufting
- Plafonnier intérieur à piles
- Livré non peint
- Possibilité peinture code couleur constructeur.

SANS OUVERTURE LATÉRALE	PORTE PAPILLON
Space Cab UFB1050	Space Cab UFB1050-O



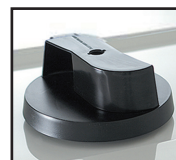
# HARD TOP UTILITAIRE

EN COURS DE DÉVELOPPEMENT  
CONTACTEZ-NOUS



	SANS OUVERTURE LATÉRALE			AVEC OUVERTURE LATÉRALE		
	Crew Cab	Space Cab	Simple Cab	Crew Cab	Space Cab	Simple Cab
Blanc 527 <input type="checkbox"/>	TM1000	TM1050	TM1060	TM1000-0	TM1050-0	TM1060-0

- Fabrication robuste avec renfort acier.
- Installation facile et rapide.
- Compatible avec l'arrêt de charge.
- Grande capacité de chargement.
- Finition Gel Coat poli blanc
- 4 points d'ancrage pour fixation sur le toit,
- charge 100 Kg.
- Porte arrière pleine



Aération de toit rotative  
Ref : TM500



Plafonnier à piles  
Ref : TM503





# BEDSLIDE PLATEAU COULISSANT

BEDSLIDE livré dans une longueur de 1443 mm (standard Crew cabine). Le plateau peut être déployé jusqu'à une longueur de 1843 mm. Il s'ajuste ainsi au Crew, Space et Single Cabine.

- Charge maxi : 600 Kg
- Dimensions plateau : 140 x 101 x 13H

Crew et Space Cab : BEDSLIDE6

**AJUSTABLE : CREW, SPACE, SINGLE CAB**



Tout simplement la meilleure façon de charger et décharger le pickup. Grâce à ce plancher coulissant vous pourrez accéder au chargement sans avoir à monter dans la benne. Il est conçu pour charger jusqu'à 600 kg et possède un rebord acier avec des points d'ancrage permettant ainsi de sécuriser son contenu. Afin de garantir l'utilisation optimale de ce produit, le bedslide se bloque dans plusieurs positions et possède un sol anti-dérapant qui limite les mouvements du chargement.



# BEDLINER

Bac de benne en Polyéthylène haute densité, offre une protection efficace contre les coups, les rayures, les bosses et l'usure en général. Fabriqué sur mesure, s'ajuste parfaitement au véhicule et se nettoie aisément.



CROCHET OPTIONNEL  
Pour Bedliner (Jeu de 4)

Métal : **BEDHOOK-STEEL** (Bedliner avec rebords)

Nylon : **BEDHOOKSET**

AVEC REBORDS		SANS REBORDS		
<b>Crew Cab</b>	<b>Space Cab</b>	<b>Simple Cab</b>	<b>Crew Cab</b>	<b>Space Cab</b>
BEDM20	BEDM22	BEDM24	BEDM21	BEDM23

# BEDMAT



UNIVERSEL

Découpable à la forme de la benne

249 x 167CM

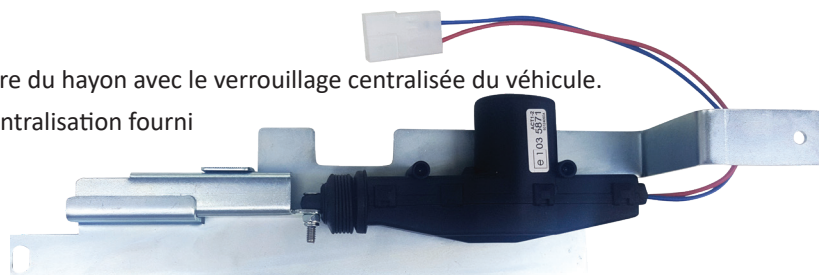
Ref : **BEDMATUN**

- Installation facile et rapide avec crochets et bande velcro.
- Mousse de support épaisseur 20 mm.
- Procure une surface totalement plane et souple.
- Anti-tâche et imputrescible.
- Antidérapant.
- Très résistant et facile d'entretien.
- Montage compatible avec un Bedliner.

# SYSTÈME DE FERMETURE CENTRALISÉE POUR HAYON

Permet de coupler la fermeture du hayon avec le verrouillage centralisée du véhicule.

Faisceau de montage de la centralisation fourni



MODÈLES SANS SERRURE		MODÈLE AVEC SERRURE	
<b>2012/2016</b>	<b>2016/2020</b>	<b>2012/2020</b>	<b>2021+</b>
FC700	FC701	FC702	FC204





BOITE DE RANGEMENT  
ABS NOIR  
Ref : BOX8



**NOUVEAU !**



BOITE A OUTILS ABS Noir  
Compatible roll bar  
Fermeture à clé  
1400 X 552 H : 527 mm  
Ref : BOX5



BOITE A OUTILS ABS Noir  
Fermeture à clé  
1320 X 505 H : 475 mm  
Ref : BOX1  
1400 X 540 H : 540 mm  
Ref : BOX2



BOITE A OUTILS ABS Noir 263 L  
Double ouverture papillon  
Fermeture à clé  
1580 X 650 H : 466 mm  
Ref : BOX4



**BOÎTE À OUTILS**

**MAX BOX**

**29**

# ATTELAGE

ATTELAGE CLASSIC  
Ref : AGD1000



## CHAPES



**AGRAIRE**

2 Trous : 0101413  
Entraxe 90 mm Ø 17 mm



**MIXTE**

2 Trous : 0101300  
Entraxe 90 mm Ø 17 mm  
Sur axe : 3.5T / Sur boule : 1.5T

## FAISCEAU SPÉCIFIQUE



7 Plots : SET1000  
13 Plots : SET1050  
J21050

Faisceau spécifique avec  
détrempeur sous véhicule  
«PLUG AND LAY»

## KIT ATTELAGE + FAISCEAU



Ref : MART1000



# PROTECTIONS SOUS VÉHICULE

EN COURS DE DÉVELOPPEMENT  
CONTACTEZ-NOUS

PROTECTIONS SOUS VÉHICULE



	PROTECTION ALUMINIUM 6MM	PROTECTION ACIER 3MM
Protège Carter & Radiateur	RV1002-A	PCS1002
Protège Vitesse	RV1003-A	PVS1003
Protège Transfert	RV1004-A	

## PROTECTION ALUMINIUM 6 MM

Les protections aluminium 6 mm sont conçues sous presse. Ce procédé permet d'appliquer des formes embouties qui épouse littéralement le châssis du véhicule garantissant une protection maximale. Ce gain de résistance offre aux plaques 6mm la rigidité d'une plaque 8mm tout en optimisant son poids.

## PROTECTION ACIER 3 MM

Les protections acier 3 mm offrent une résistance similaire à l'aluminium. En cas de choc important, la protection se déforme afin d'absorber le choc et ainsi limiter l'incidence sur le châssis. Chaque protection acier est étudiée pour répondre à cet aspect technique.



## ÉLARGISSEURS D'AILES

ÉLARGISSEURS D'AILES ABS

- Livré noir satiné
- Possibilité de peinture sur demande

Crew et Space Cab : FF20

ÉLARGISSEURS D'AILES





# AMORTISSEUR DE PORTE ARRIÈRE



ASSISTE LA DESCENTE ET LA REMONTÉE DE LA RIDELLE

Ref : MZUP20

## Securité et confort :

- Système d'assistance de l'ouverture et de la fermeture de la ridelle
- Allègement du poids de la ridelle lors de la fermeture
- Ralenti la vitesse de descente
- Temps de montage 30mn
- S'installe sur des points de fixations d'origine du véhicule.



AMORTISSEURS DE PORTE ARRIERE

Ref : EZ314

PROTECTION PORTE ARRIÈRE INOX

- Montage sans perçage
- Protection de votre porte benne

Ref : BEDH1000



# JOINT POUR ÉTANCHÉITÉ

- Anti-poussière
- Étanchéité de la benne
- Protège votre benne des intempéries (eau, sable ...)
- En caoutchouc ultra résistant
- Facile à installer
- Aucun outil nécessaire pour le montage
- Tout est inclus dans le kit

SKJ1000

CHIFFON D'APPLICATION DU PRIMER

PRIMER



JOINT AUTOCOLLANT

## SOLUTIONS DE TREUILLAGE

- Frein automatique (la charge reste en position lors d'un arrêt intempestif)
- 26m de corde synthétique ou câble de diamètre 9,5mm
- Etanchéité : IP 68
- Télécommande filaire 12' de 3,7m qui fonctionne également en mode sans fil en déconnectant la câble du boîtier

MONTAGE AVEC TREUIL À CABLE



MONTAGE AVEC TREUIL À CORDE



### SUPPORT DE TREUIL : CORDE OU CABLE

Ref : C-1000



#### TREUIL A CABLE 12V - 5,4 T

Livré avec crochet acier

Diamètre 30 mm

Ref : CBR0031

#### TREUIL A CORDE 12V - 5,4 T

Livré avec crochet acier

Diamètre 30 mm

Ref : CBR0032

## BARRES DE TOIT



#### BARRES DE TOIT ACIER NOIR

La Paire.

Montage sur barres de toit d'origine.

Crew Cab : CZ012



#### BARRES DE TOIT AÉRODYNAMIQUE ALUMINIUM

La paire.

Nombreux accessoires comptibles.

Montage sur barres de toit d'origine.

Crew Cab : CZ011



#### BARRES DE TOIT TRANSVERSALES ALUMINIUM POUR HARD TOP

Montage sur barres de toit d'origine.

Ecartement 86 cm (minimum)

104 cm (maximum)

Crew et Space Cab

Inox : CZ-B1 - Noir : CZ-B1BLACK



#### PORTE SKIS

Système de fermeture

4 Skis/2 Surfs : 940-220

6 Skis/4 Surfs /Noir : 940-221



#### PORTE KAYAK

Le design profilé des barres contribue à réduire le bruit du vent et la résistance

Ref : 940-620



#### SYSTEME ANTIVOL

4 serrures

Ref : 932-014



## BARRES LED ET SUPPORTS

LIVRÉ AVEC PATTES DE FIXATION



### RAMPE LED 240W

Taille : 106x8x8cm

IP 68

30000 heures

Aluminium thermolaqué noir

Température couleur : 60000k

Ref : LA15

### RAMPE LED 180W

Taille : 80x8x8cm

IP 68

30000 heures

Aluminium thermolaqué noir

Température couleur : 60000k

Ref : LA16

### RAMPE LED 120W

Taille : 52x8x8cm

IP 68

30000 heures

Aluminium thermolaqué noir

Température couleur : 6000k

Ref : LA17



(NOMBREUSES TAILLES DISPONIBLES NOUS CONSULTER)

### KIT DE FIXATION SUR TUBE

Ø76

Ref : LA10



### PHARE LED MOTORISÉ ROTATIF

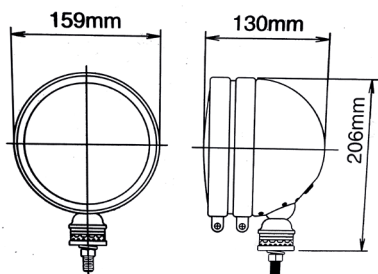
Étanche : IP65 - Volt.30 w - Température : 6000K  
 - Fixation : aimant - Pilotage de l'intérieur de l'habitacle avec télécommande sans fil  
 Inox : LA08



### PHARE LED

Étanche : IP 68 - Volt. 50w - Température : 6000K  
 Noir : LA55 (Unité)

### PHARE LONGUE PORTÉE



PHARE LONGUE PORTÉE  
 Ø 16 / 100 W / Unité  
 Noir : PHI01N

### KIT D'INSTALLATION

Pour phare longue portée et barres LED : PHI200



12v  
 55w  
 30A



Ø 60 : SPF/IX60  
 Ø 63 : SPF/IX63  
 Ø 70 : SPF/IX70  
 Ø 76 : SPF/IX76

### BAGUES SUPPORT DE PHARE

Inox (la paire)

Parc d'Activités de Sophia Antipolis  
651, rue Henri Laugier  
06600 ANTIBES - FRANCE  
TÉL : +33 (0)4.92.910.910  
info@marina4x4.com - www.marina4x4.com

